



Product Service

**Add value.
Inspire trust.**



TÜV SÜD – Reifentest 2021/2022

245/35 R19 93Y XL – BRIDGESTONE POTENZA RACE

BENCHMARK REIFENTEST

Versuchszeitraum: November 2021 - März 2022

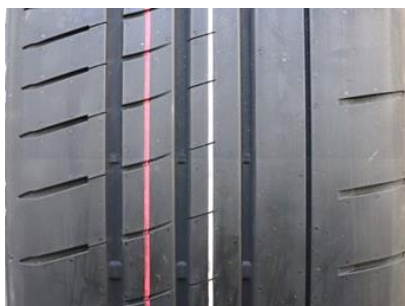
Bericht Nr. 713231330-05(de)

REIFENDETAILS

DIMENSION: 245/35 R19 93Y XL

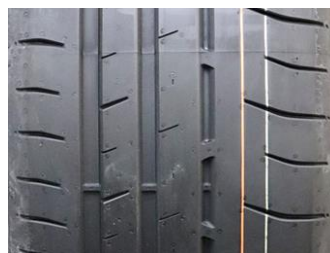
REIFEN-MARKEN / PROFILE IM TEST:

KANDIDATEN REIFEN:

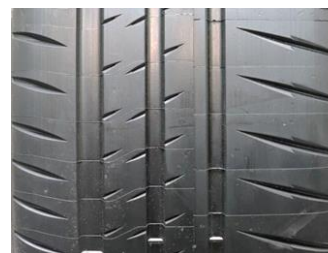


**BRIDGESTONE
POTENZA RACE
DOT 025 1005HL 3621**

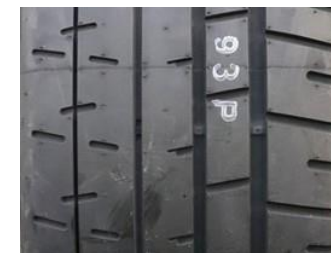
WETTBEWERBER (in Testreihenfolge):



**GOODYEAR
EAGLE F1 SUPERSPORT R
DOT DM4N KE1R 1121**



**MICHELIN
PILOT SPORT CUP 2 CONNECT
DOT 6UK3 01MX 4221, 4321**



**PIRELLI
P ZERO TROFEO R
DOT XJ U1 P706 0921 - 2421**

- Alle Bridgestone Potenza Race Testmuster wurden vom Kunden bereitgestellt.
- Alle Wettbewerbsreifen wurden vom TÜV SÜD aus dem freien Reifenhandel bezogen.
- TÜV SÜD hat die Reifen zufällig für die einzelnen Tests ausgewählt.



TESTDETAILS

■ Testgelände

- Trockenbremsen: EUPG Aprilia (I)
- Haltbarkeit Rennstrecke: Nardo Technical Center (I)

■ Testfahrzeug

- Mercedes-Benz AMG A45s

■ Methode und Auswertung

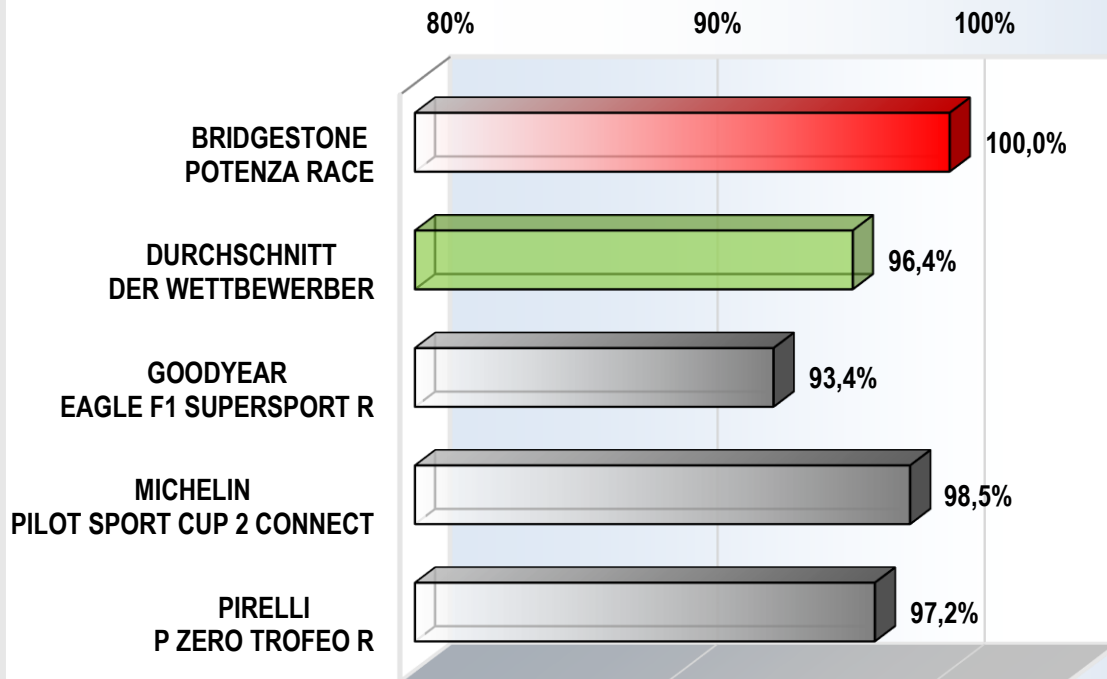
- Bei den meisten Tests wird der Referenz-/Kontrollreifen während des Testverlaufs wiederholt getestet, um Änderungen der Umgebungs-Testparameter zu erkennen, zu berücksichtigen und seine Leistung durch lineare Interpolation zu korrigieren.
- Im Allgemeinen werden alle Reifen in einem Test im Verhältnis zum Referenz-/Kontrollreifen bewertet.
- Die Performance wird als Prozentwert ausgedrückt, der auf Grundlage der gemessenen und korrigierten Testdaten berechnet wird.
- In der vorliegenden Auswertung wird die Leistung jedes Reifens in Relation zum Bridgestone Potenza Race (\cong 100%) bewertet.
- In allen Auswertungen bedeutet ein Prozentwert $>100\%$ eine bessere und $<100\%$ eine schlechtere Leistung.

TESTERGEBNISSE

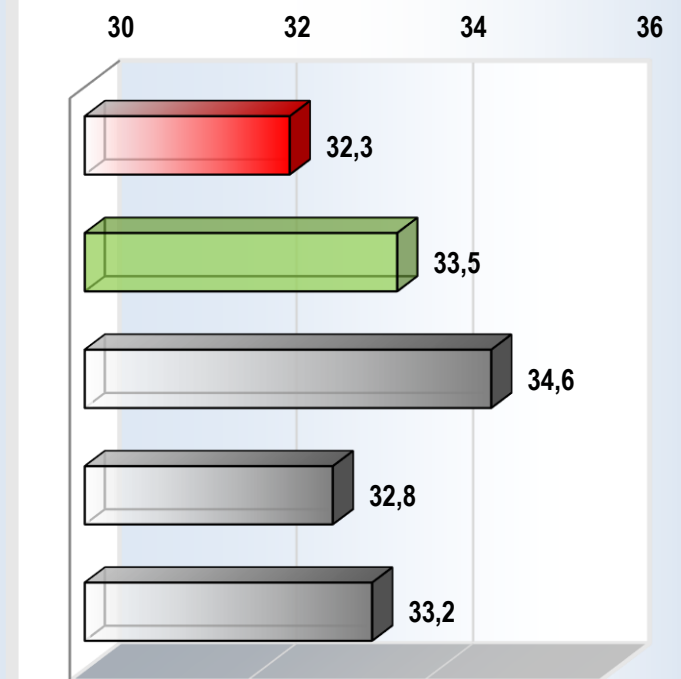
▪ TROCKENBREMSEN

- ABS-Bremmung auf trockenem Asphalt
- Ergebnis: Ø Bremsweg [m] von 100 auf 0 km/h → Mittlere Verzögerung [m/s²]

PERFORMANCE TROCKENBREMSEN * [%]



Ø BER. BREMSWEG [m]
100-0 km/h



*) Die Berechnung der prozentualen Performance basiert auf den mittleren Verzögerungen, resultierend aus den im Test gemessenen Bremswegen.

TESTERGEBNISSE

▪ HANDLING RENNSTRECKE – SUBJEKTIVE BEWERTUNG – NEUREIFEN

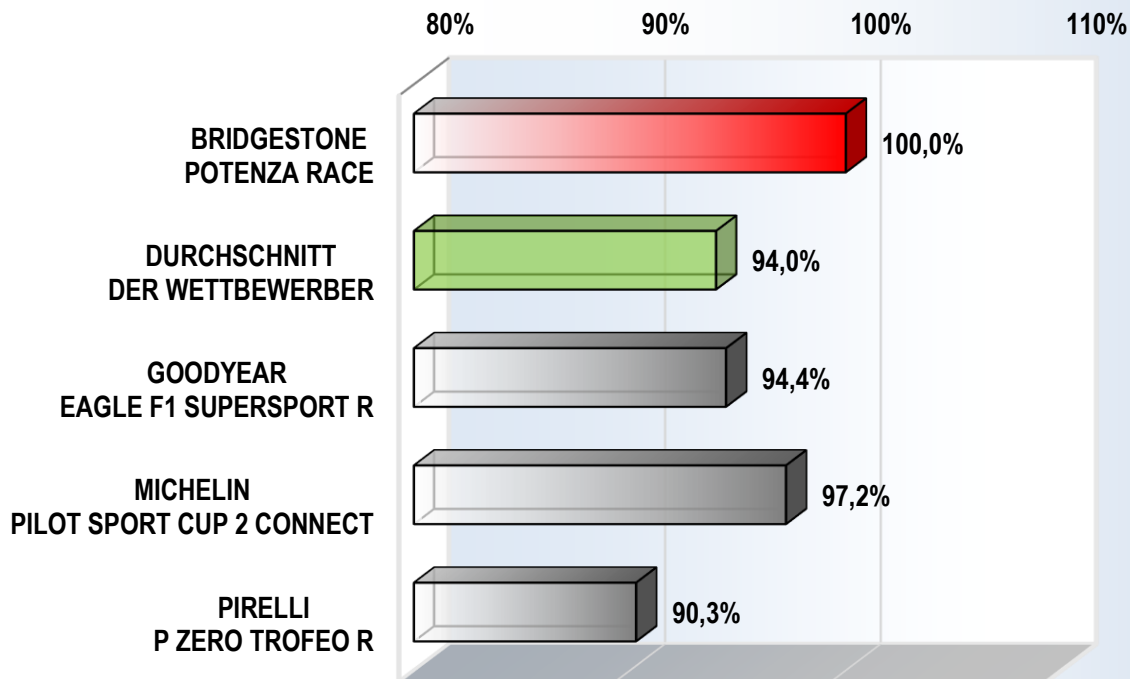
- ESP deaktiviert

- Subjektive Bewertung von Neureifen

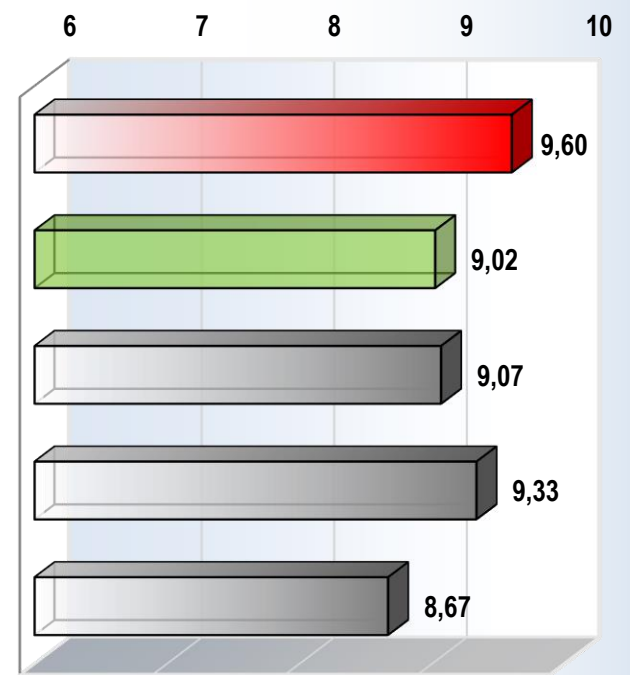
- Handlingkurs: Streckenlänge 6115 m, Oberfläche trockener Asphalt

- Ergebnis: Ø Bewertung [-] (min. 1, max. 10)

PERFORMANCE HANDLING – SUBJEKTIV * [%]



Ø BEWERTUNG [-] (10 = beste, 1 = schlechteste)



*) Die Berechnung der prozentualen Performance basiert auf der subjektiven Beurteilung.

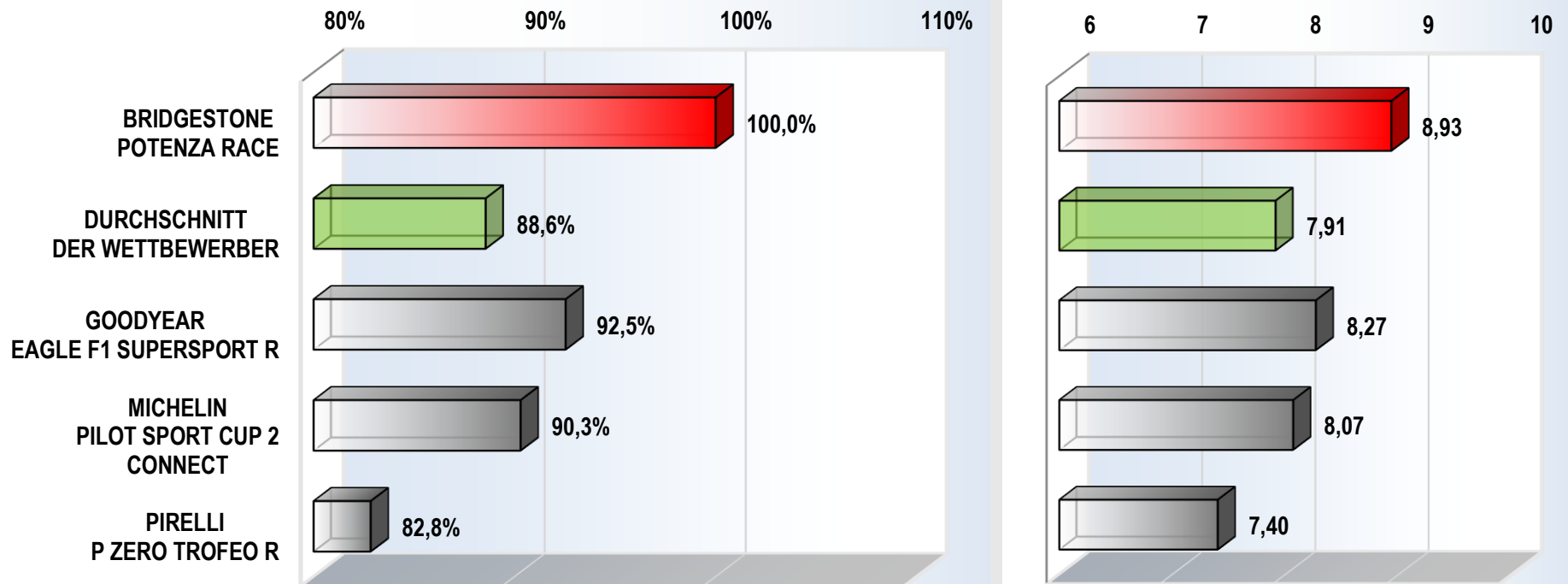
TESTERGEBNISSE

▪ HANDLING RENNSTRECKE – SUBJEKTIVE BEWERTUNG – ANGEFAHRENE REIFEN

- ESP deaktiviert
- Subjektive Bewertung von stark angefahrenen Reifen
- Handlingkurs: Streckenlänge 6115 m, Oberfläche trockener Asphalt
- Ergebnis: Ø Bewertung [-] (min. 1, max. 10)

PERFORMANCE HANDLING – SUBJEKTIV * [%]

Ø BEWERTUNG [-] (10 = beste, 1 = schlechteste)



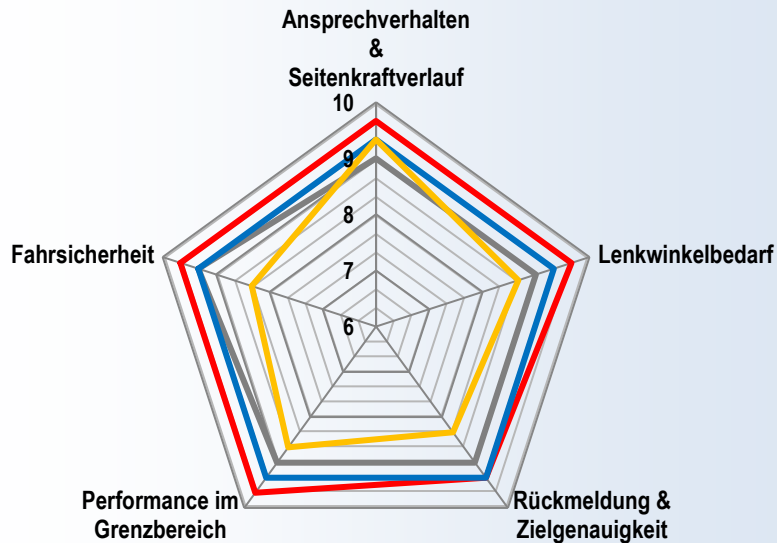
*) Die Berechnung der prozentualen Performance basiert auf der subjektiven Beurteilung. Für Bridgestone wurde nur der erste Run für diese Auswertung verwendet.

TESTERGEBNISSE

▪ HANDLING RENNSTRECKE – SUBJEKTIVE BEWERTUNG

- ESP deaktiviert
- Subjektive Bewertung von Neureifen und bereits stark angefahrenen Reifen (eine Runde vor Defekt)
- Ergebnis: Ø Bewertung [-] (min. 1, max. 10)

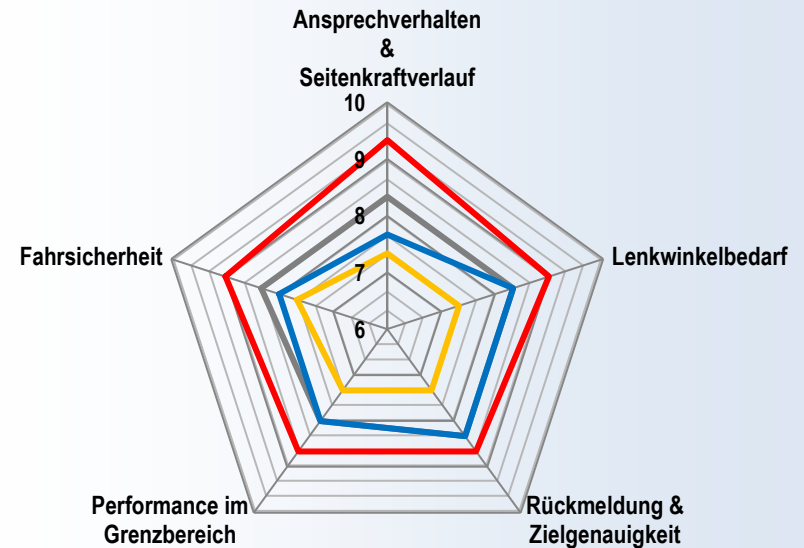
NEUREIFEN – BEWERTUNG [-] (10 = beste, 1 = schlechteste)



— BRIDGESTONE
POTENZA RACE

— GOODYEAR
EAGLE F1 SUPERSPORT R

ANGEFAHRENE REIFEN (EINE RUNDE VOR DEFEKT) – BEWERTUNG [-] (10 = beste, 1 = schlechteste) *



— MICHELIN
PILOT SPORT CUP 2
CONNECT

— PIRELLI
P ZERO TROFEO R

*) Für Bridgestone wurde nur der erste Run für diese Auswertung verwendet.

TESTERGEBNISSE

▪ HANDLING RENNSTRECKE – GESCHWINDIGKEIT

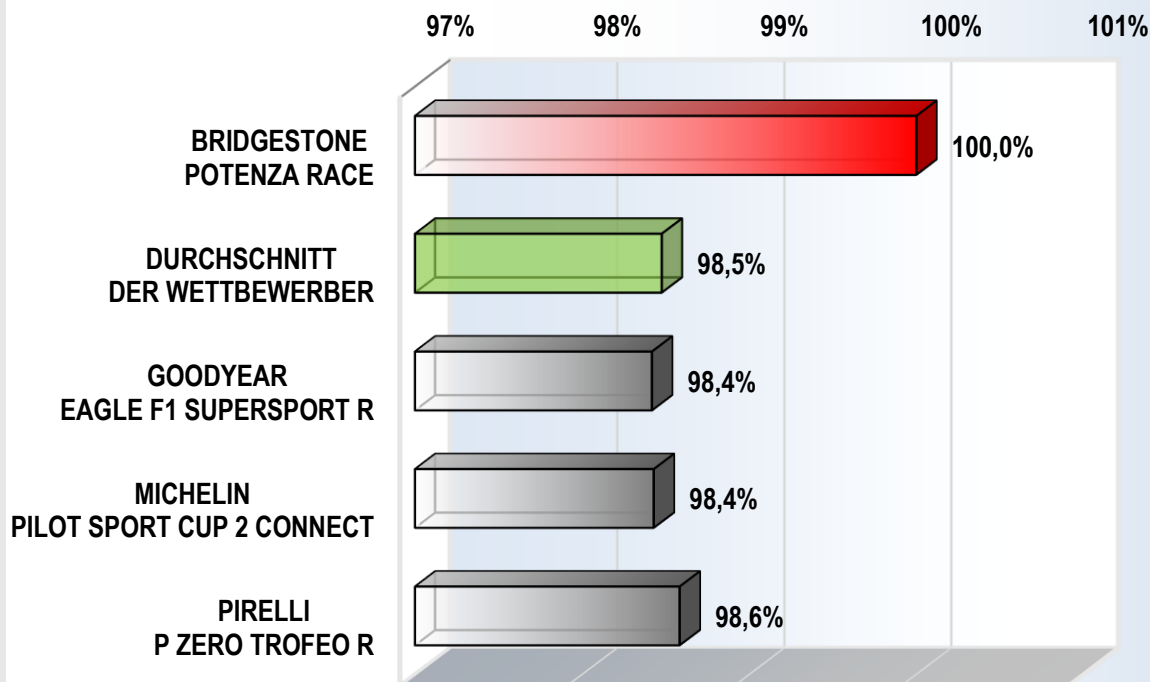
- ESP deaktiviert

- Rundenzeiten der ersten 3 Runden

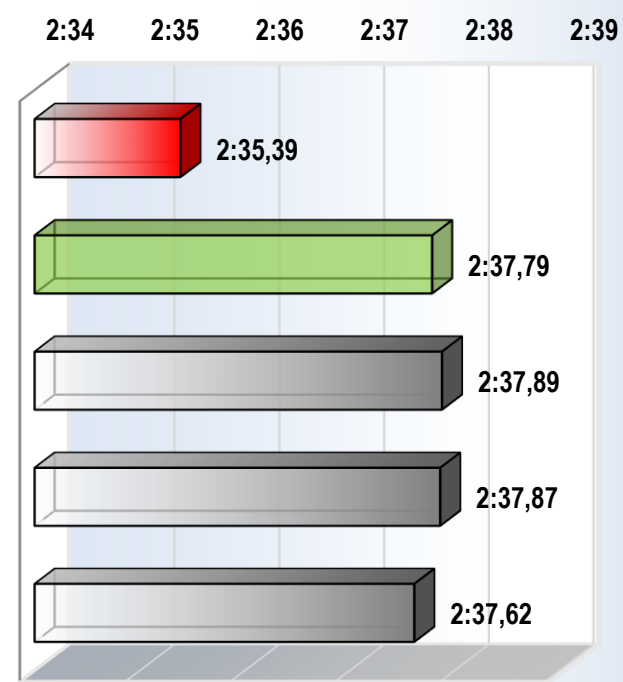
- Handlingkurs: Streckenlänge 6115 m, Oberfläche trockener Asphalt

- Ergebnis: Ø Rundenzeiten [m:ss,ss]

PERFORMANCE HANDLING – GESCHWINDIGKEIT * [%]



Ø RUNDENZEIT [m:ss,ss]



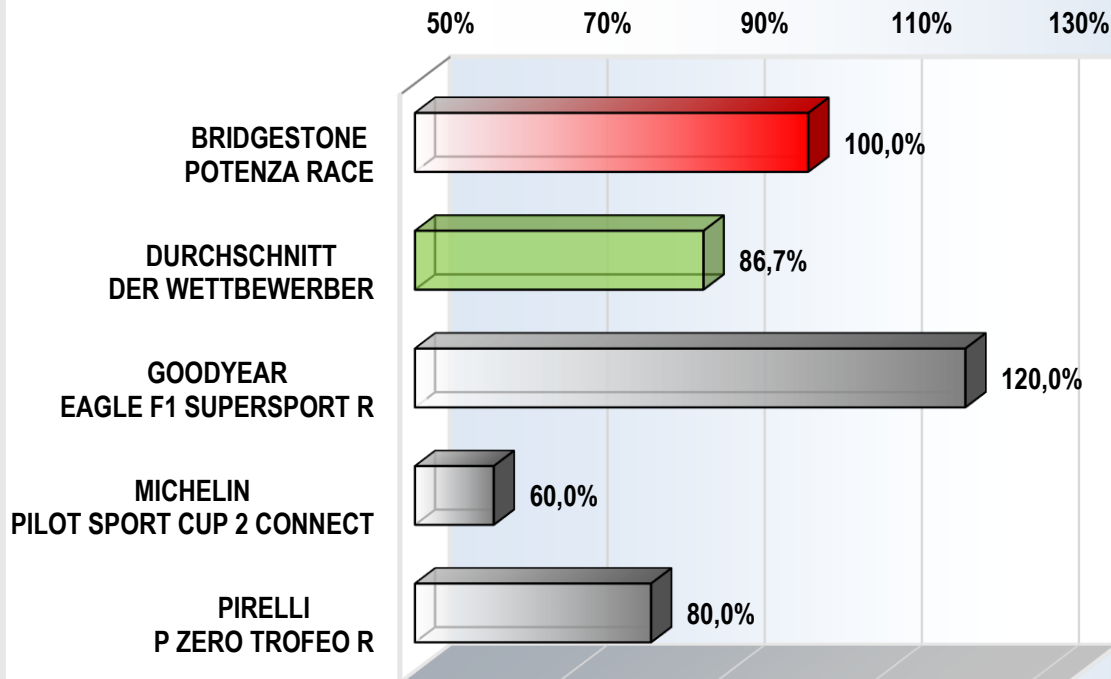
*) Die Berechnung der prozentualen Performance basiert auf der durchschnittlichen Geschwindigkeit der ersten drei Runden.

TESTERGEBNISSE

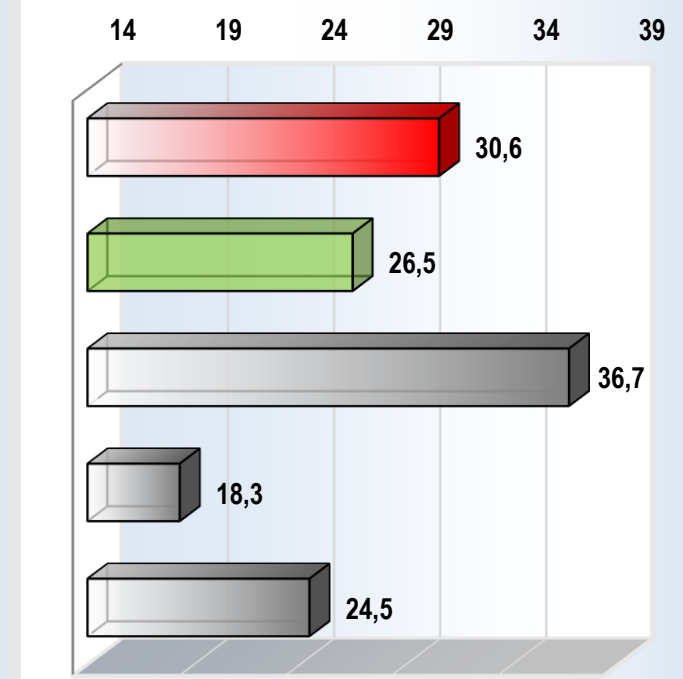
▪ HANDLING RENNSTRECKE – HALTBARKEIT

- ESP deaktiviert
- Gefahrene Runden bis Reifendefekt auftritt
- Handlingkurs: Streckenlänge 6115 m, Oberfläche trockener Asphalt
- Ergebnis: Runden → Laufleistung [km]

PERFORMANCE HANDLING – HALTBARKEIT * [%]



Ø BER. LAUFLEISTUNG [km]



*) Die Berechnung der prozentualen Performance basiert auf den gefahrenen Runden bis zum Auftreten eines Defekts.



ERGEBNISÜBERSICHT

Prozentwert > 100% bedeutet besser, Prozentwert < 100% bedeutet schlechter	BRIDGESTONE POTENZA RACE	GOODYEAR EAGLE F1 SUPERSPORT R	MICHELIN PILOT SPORT CUP 2 CONNECT	PIRELLI P ZERO TROFEO R
TROCKENBREMSEN	100,0%	93,4%	98,5%	97,2%
HANDLING RENNSTRECKE – SUBJEKTIVE BEWERTUNG (NEUREIFEN)	100,0%	94,4%	97,2%	90,3%
HANDLING RENNSTRECKE – SUBJEKTIVE BEWERTUNG (ANGEFAHRENE REIFEN)	100,0%	92,5%	90,3%	82,8%
HANDLING RENNSTRECKE – GESCHWINDIGKEIT (der ersten 3 Runden)	100,0%	98,4%	98,4%	98,6%
HANDLING RENNSTRECKE – HALTBARKEIT	100,0%	120,0%	60,0%	80,0%



ERGEBNISÜBERSICHT

	BRIDGESTONE POTENZA RACE	GOODYEAR EAGLE F1 SUPERSPORT R	MICHELIN PILOT SPORT CUP 2 CONNECT	PIRELLI P ZERO TROFEO R
TROCKENBREMSEN Ø Bremsweg [m] 100–0 km/h	32,3 m	34,6 m	32,8 m	33,2 m
HANDLING RENNSTRECKE – SUBJEKTIVE BEWERTUNG (NEUREIFEN) Ø Bewertung [-] (10 = beste, 1 = schlechteste)	9,60	9,07	9,33	8,67
HANDLING RENNSTRECKE – SUBJEKTIVE BEWERTUNG (ANGEFAHRENE REIFEN) Ø Bewertung [-] (10 = beste, 1 = schlechteste)	8,93	8,27	8,07	7,40
HANDLING RENNSTRECKE – GESCHWINDIGKEIT (der ersten 3 Runden) Ø Rundenzeit [m:ss,ss]	2:35,39 min	2:37,89 min	2:37,87 min	2:37,62 min
HANDLING RENNSTRECKE – HALTBARKEIT Ø Laufleistung [km]	30,6 km	36,7 km	18,3 km	24,5 km