



TÜV SÜD Product Service GmbH – Reifentest 2020

225/45 R17 91H – FIRESTONE WINTERHAWK 4

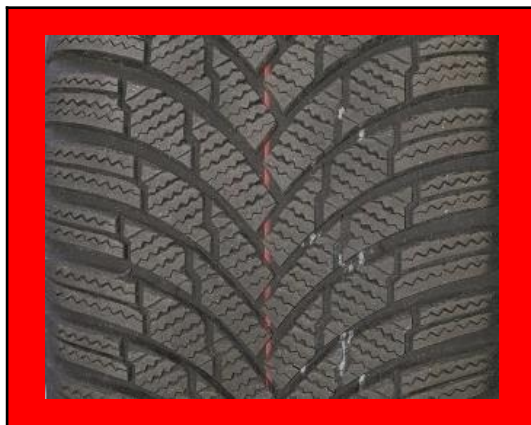
Auszug aus Reifen Benchmark Test

Bericht Nr. 713183177-3

Prüfzeitraum: März 2020

REIFEN-DETAILS

NEUENTWICKLUNG:



**FIRESTONE
WINTERHAWK 4
225/45 R17 91H**

VORGÄNGER:



**FIRESTONE
WINTERHAWK 3
225/45 R17 91H**

Alle FIRESTONE WINTERHAWK 3 Testreifen wurden von TÜV SÜD PS auf dem freien Markt gekauft.
Alle FIRESTONE WINTERHAWK 4 Testreifen wurden vom Kunden für die Tests zur Verfügung gestellt.

TEST-DETAILS

■ Testumfang:

- Sicherheit auf Nässe: Bremsen

■ Testort & Testfahrzeug:

- Testort: ATP Papenburg (D)
- Testfahrzeug: VW Golf VIII 2.0 TDI

■ Methode und Auswertung der Ergebnisse:

- In allen Versuchen wird der Referenzreifen im Verlauf des Tests wiederholt geprüft, um Änderungen der variablen Testparameter zu detektieren, zu berücksichtigen und seine Leistungen durch lineare Interpolation entsprechend zu korrigieren.
- Generell werden zunächst alle Reifen im Bezug auf den Referenzreifen ausgewertet.
- Die Leistung wird als Prozentwert ausgedrückt, basierend auf den gemessenen und korrigierten Testdaten.
- In der vorliegenden Auswertung stellt die Leistung des Referenzreifens die 100%-Bezugslinie dar (FIRESTONE WH4 $\hat{=}$ 100%).
- In allen Auswertungen bedeutet ein Prozentwert $\geq 100\%$ eine bessere und $\leq 100\%$ eine schlechtere Leistung.

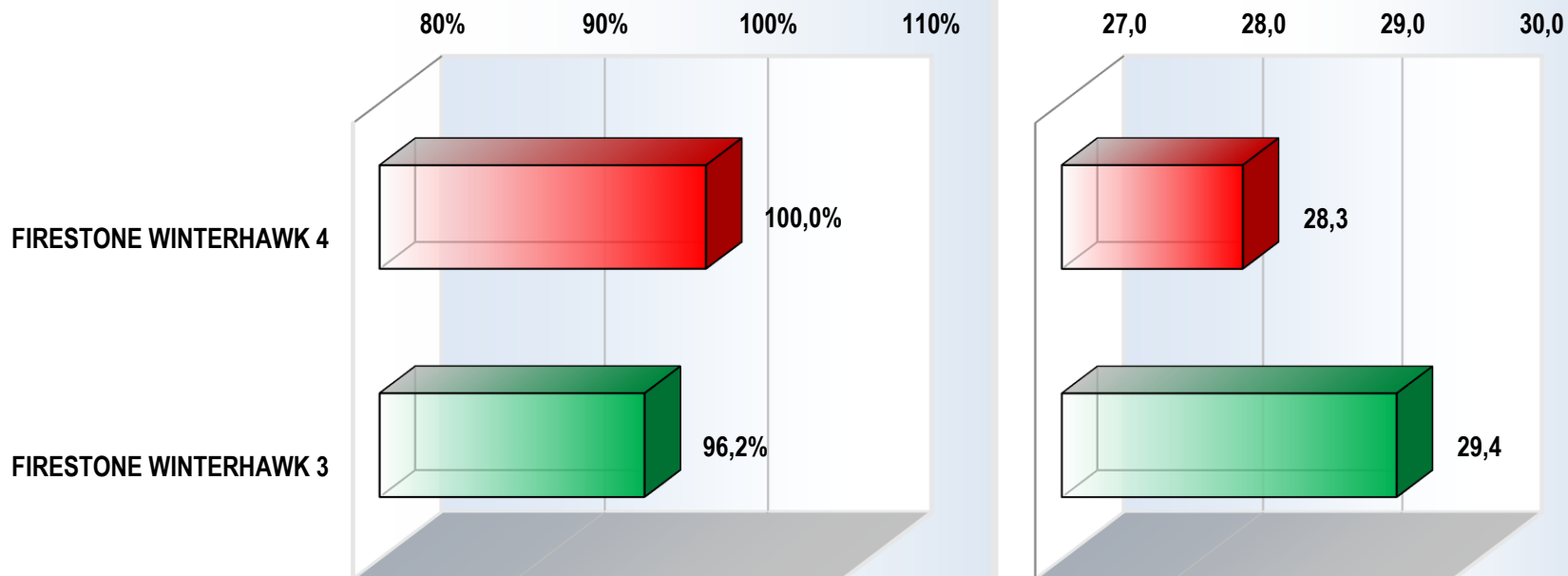
TEST-ERGEBNISSE

■ NASSBREMSSEN

- ABS-Bremmung auf bewässerter Asphalt-Oberfläche
- Ergebnis: Ø Bremsweg [m] von 80 auf 20 km/h

PERFORMANCE NASSBREMSSEN * [%]

Ø BER. BREMSWEG [m],
80-20 km/h



*) Die Berechnung der prozentualen Performance basiert auf den durchschnittlichen Verzögerungswerten aus den gemessenen Bremswegen.