



TÜV SÜD Reifentest 2023

BRIDGESTONE BLIZZAK 6
205/55 R16 94H XL

BENCHMARK REIFENTEST

Bericht Nr. 713307065-BM01(de)

**Add value.
Inspire trust.**



TÜV SÜD PS – REIFENTEST 2023

REIFENDETAILS



KANDIDAT



**BRIDGESTONE
BLIZZAK 6
205/55 R16 94H XL
DOT 025 100UK2 4323**

WETTBEWERBER (in Testreihenfolge)



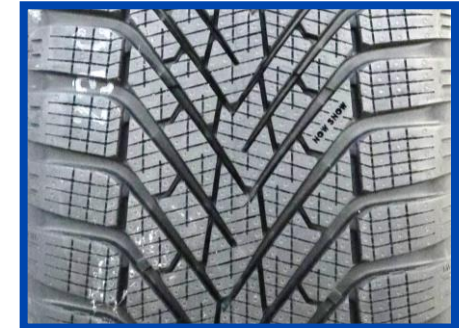
**CONTINENTAL
WINTERCONTACT TS 870
205/55 R16 94H XL
DOT 1HW 03F9N1 2623-2923**



**GOODYEAR
ULTRAGRIP PERF. 3
205/55 R16 94H XL
DOT 1N50F 741R 2723**



**MICHELIN
ALPIN 6
205/55 R16 94H XL
DOT 1B5 WC 0BNX 3822-2223**



**PIRELLI
CINTURATO WINTER 2
205/55 R16 94H XL
DOT 193 BK312L 2322-2722**

- Alle Bridgestone Blizzak 6 Prüfmuster wurden vom Kunden für die Tests bereitgestellt.
- Alle Wettbewerbsreifen wurden vom TÜV SÜD aus dem freien Reifenhandel bezogen.
- TÜV SÜD hat die Reifen zufällig für die einzelnen Tests ausgewählt.

TÜV SÜD PS – REIFENTEST 2023

TESTDETAILS



TESTGELÄNDE



- Nassbremsen: EUPG Aprilia (I)
- Schnee: Arctic Falls Pitea (S)

TESTFAHRZEUG



- VW Golf VIII 2.0TSI, VW Golf VIII 1.5TSI

METHODE & AUSWERTUNG



- Bei den meisten Tests wird der Referenz-/Kontrollreifen während des Testverlaufs wiederholt getestet, um Änderungen der Umgebungs-Testparameter zu erkennen, zu berücksichtigen und seine Leistung durch lineare Interpolation zu korrigieren.
- Im Allgemeinen werden alle Reifen in einem Test im Verhältnis zum Referenz-/Kontrollreifen bewertet.
- Die Performance wird als Prozentwert ausgedrückt, der auf Grundlage der gemessenen und korrigierten Testdaten berechnet wird.
- In der vorliegenden Auswertung wird die Leistung jedes Reifens in Relation zum Bridgestone Blizzak 6 ($\hat{=}$ 100%) bewertet.
- In allen Auswertungen bedeutet ein Prozentwert >100% eine bessere und <100% eine schlechtere Leistung.
- Die in diesem Bericht dargestellten Ergebnisse beruhen auf den Daten des Annexes 713307065-BM.

TÜV SÜD PS – REIFENTEST 2023

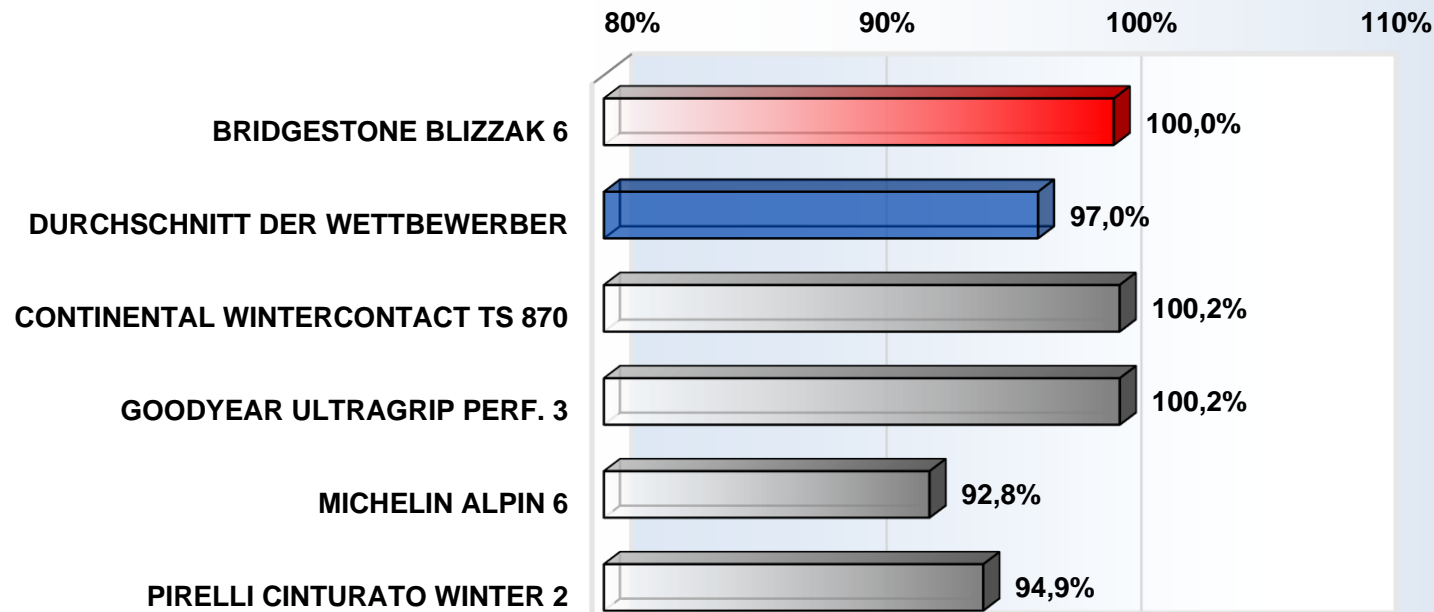
TESTERGEBNISSE



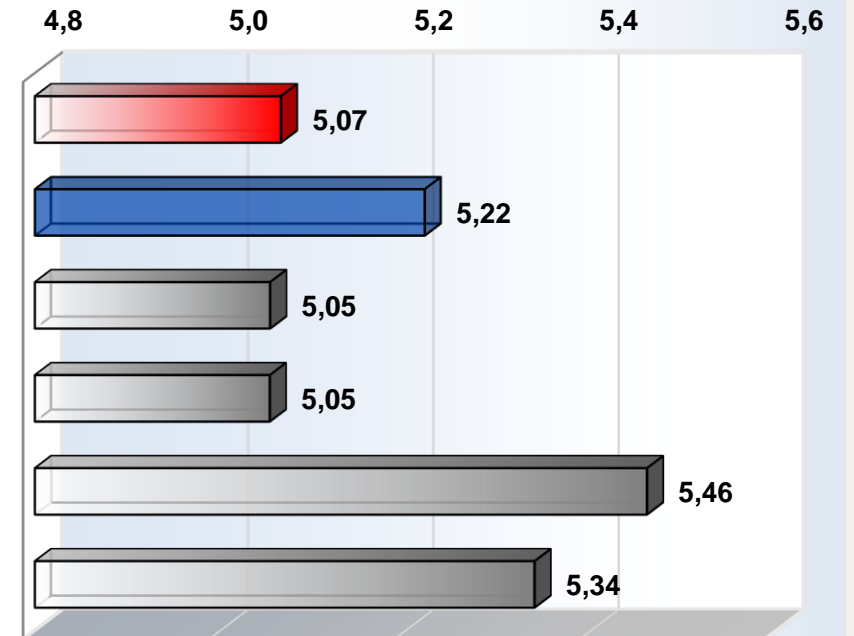
BESCHLEUNIGEN AUF SCHNEE

- Beschleunigen auf komprimierter Schneeoberfläche mit aktivierter Traktionskontrolle (doppelte Testdurchführung)
- Ergebnis: Ø Beschleunigungszeit [s] von 10 auf 35 km/h → Mittlere Beschleunigung [m/s²]

PERFORMANCE BESCHLEUNIGEN AUF SCHNEE * [%]



Ø BER. BESCHLEUNIGUNGSZEIT [s] 10-35 km/h



*) Die Berechnung der prozentualen Performance basiert auf den mittleren Beschleunigungen, resultierend aus den im Test gemessenen Beschleunigungszeiten.

TÜV SÜD PS – REIFENTEST 2023

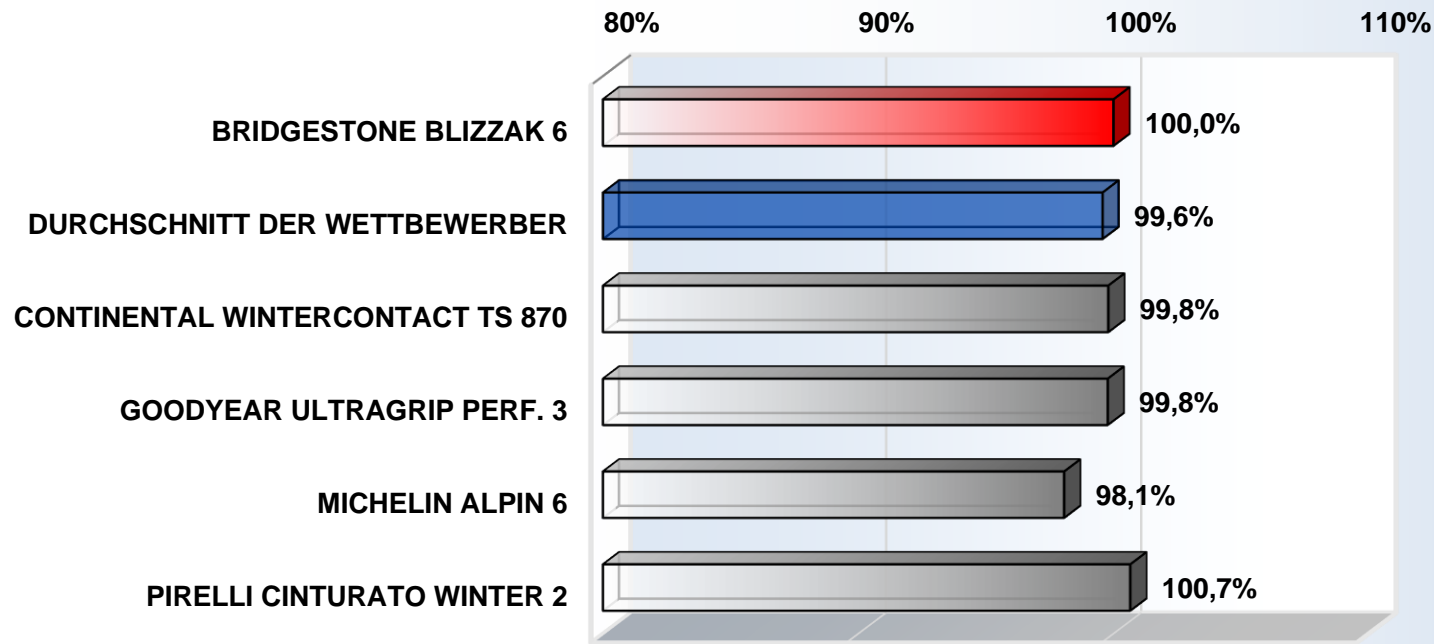
TESTERGEBNISSE



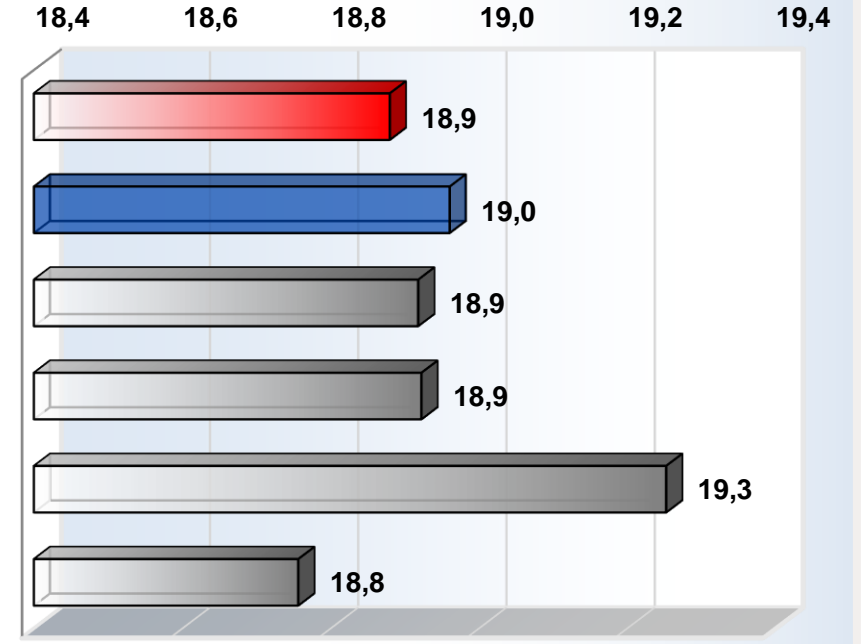
BREMSEN AUF SCHNEE

- ABS-Bremmung auf komprimierter Schneefläche (doppelte Testdurchführung)
- Ergebnis: Ø Bremsweg [m] von 40 auf 5 km/h → Mittlere Verzögerung [m/s²]

PERFORMANCE BREMSEN AUF SCHNEE * [%]



Ø BER. BREMSWEG [m] 40-5 km/h



*) Die Berechnung der prozentualen Performance basiert auf den mittleren Verzögerungen, resultierend aus den im Test gemessenen Bremswegen.

TÜV SÜD PS – REIFENTEST 2023

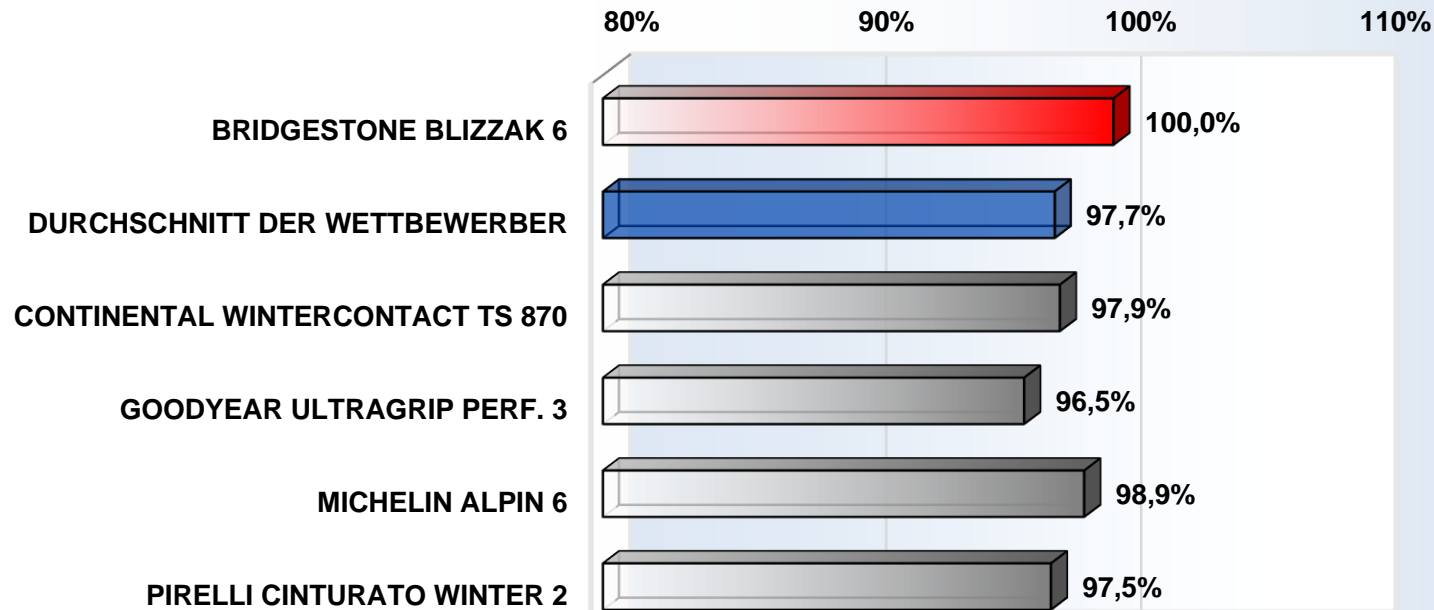
TESTERGEBNISSE



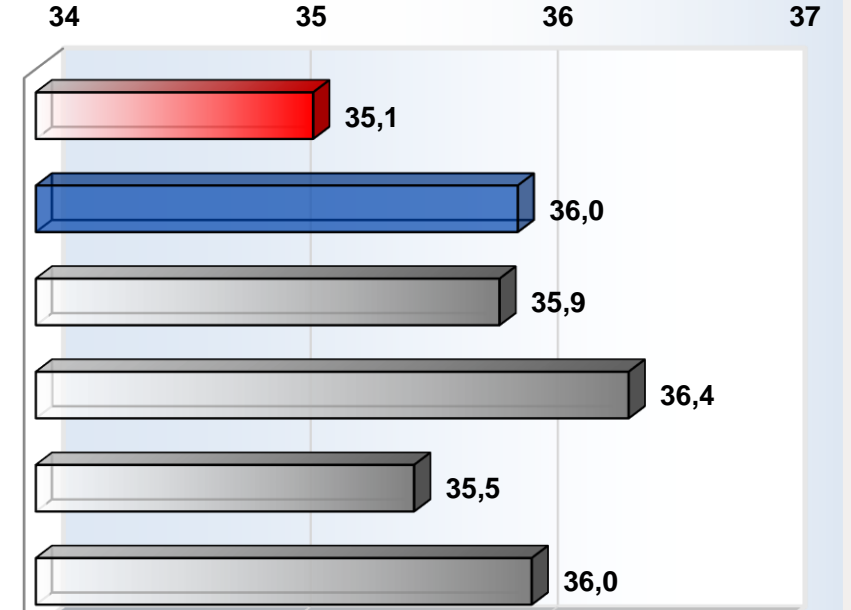
NASSBREMSSEN

- ABS-Bremmung auf bewässertem Asphalt
- Ergebnis: Ø Bremsweg [m] von 80 auf 20 km/h → Mittlere Verzögerung [m/s²]

PERFORMANCE NASSBREMSSEN * [%]



Ø BER. BREMSWEG [m] 80-20 km/h



*) Die Berechnung der prozentualen Performance basiert auf den mittleren Verzögerungen, resultierend aus den im Test gemessenen Bremswegen.

TÜV SÜD PS – REIFENTEST 2023

ERGEBNISÜBERSICHT

Prozentwert > 100% bedeutet besser, Prozentwert < 100% bedeutet schlechter.		BRIDGESTONE BLIZZAK 6	CONTINENTAL WINTERCONTACT TS 870	GOODYEAR ULTRAGRIP PERF. 3	MICHELIN ALPIN 6	PIRELLI CINTURATO WINTER 2
BESCHLEUNIGEN AUF SCHNEE	PERFORMANCE [%]	100,0 %	100,2 %	100,2 %	92,8 %	94,9 %
	Ø BESCHLEUNIGUNGS- ZEIT [s] 10 - 35 km/h	5,07 s	5,05 s	5,05 s	5,46 s	5,34 s
BREMSEN AUF SCHNEE	PERFORMANCE [%]	100,0%	99,8%	99,8%	98,1%	100,7%
	Ø BREMSWEG [m] 40 - 5 km/h	18,9 m	18,9 m	18,9 m	19,3 m	18,8 m
NASSBREMSEN	PERFORMANCE [%]	100,0%	97,9%	96,5%	98,9%	97,5%
	Ø BREMSWEG [m] 80 - 20 km/h	35,1 m	35,9 m	36,4 m	35,5 m	36,0 m

